

VADEMECUM PA9097



DESCRIPCIÓN

Pantalón de servicios unisex de corte recto Cinturilla elástica Cierre de cremallera y botón Bolsillo trasero

COMPOSICIÓN

65% poliéster / 35% algodón Sarga 160 g/m²

OBSERVACIONES

Pantalón para combinar con casaca PANACEA
 *Etiqueta removible
 *Modelo unisex
 *Laboratorio
 *Sanidad
 *Estética
 *Alimentación
 *Limpieza

TALLAS

Adultos XS S M L XL XXL XXXL / Niños

ESQUEMA



CANTIDADES

	Caja	Pack
Adultos	50 un	1 un

COLORES

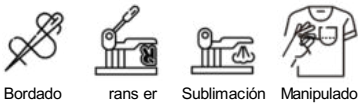


TALLAS

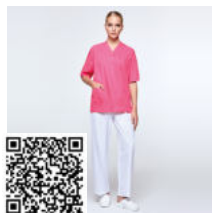
Adultos	XS	S	M	L	XL	XXL	XXXL
ANCHURA (A)	33cm	35cm	37cm	39cm	41cm	43cm	45cm
AL URA (B)	108cm	109cm	110cm	111cm	112cm	113cm	114cm

*Medidas en la cintura / Medidas desde la cintura hasta el dobladillo inferior del pantalón

REPROCESOS DISPONIBLES



PRODUCTOS RELACIONADOS



PANACEA CA9098